



オフィスあいさい  
Coworking Space Office AISAI

SDGs

プラットフォーム

ガストロノミー

エシカル

半農半X

AI

CSA

アグリソリューション

サーキュラーエコノミー

協同組合間協同

# アグリコワーキングスペース オフィスあいさい

## モノとココロを産地直送



徳島県をもっとおもしろく。未来の食と農を考える。



産直も"コワーキング"の時代へ！  
日本初!!産直併設型のアグリコワーキングスペース「オフィスあいさい」がオープン。  
6次産業化の推進や農商工連携交流、食農ビジネスの創業をサポートします。

山と海に囲まれた自然豊かな徳島の地で育った農産物がいっぱいの産直や  
大型のキッチン設備のあるみはらしの丘あいさい広場を活かして、  
食農ビジネスを展開したい方の小さな創業を支援します。

### 産直でCo-workする!

産直やキッチンも利用しながら、食農ビジネスを立ち上げたい若い方や主婦の方などが、  
創業しやすい環境や交流促進を作り出します。

リモートワークや2拠点居住といった新しい働き方を実践しながら、  
移住者と地元の人をつなぐ交流の場や新たなビジネスを生み出す場として、  
地域に新しい流れを作り出します。



## 食と農の交流の場 オープンテラス完備

オフィスあいさいでは食と農に関わる人々の仕事と遊びの垣根のない(垣根を超えた)  
交流の場としてオープンテラスをご用意しました。  
夏はバーベキュー、冬は鍋を囲みながらの食農ビジネスの交流イベント(プロジェクト)  
などに是非ご利用ください。



施設  
情報

**OPEN** 月～金 8:30～17:00 (受付は15:00 まで)

但し、土・日・祝に利用したい会員プラン契約会員は利用可能!(セルフドリンクバーOK) 又、事前予約制でイベントやセミナーの利用可能!

**CLOSE** 土日祝、毎月第3火曜日、年末年始 (ご予約された方には事務局よりご連絡いたします)

お問い合わせは  
こちら

**TEL:080-2428-9150**  
**MAIL:seikatsu@ja-higashitks.or.jp**

※自然災害や台風等により施設を休館する場合があります。※貸し切りプラン等の予約状況によりご利用できない場合もあります。



### ① コワーキングスペース (フリースペース)

■カウンター6席 ■1テーブル4席×4

プラン、予約問わず自由にご利用いただけるスペースです。



### ② シンキングブース (集中ブース)

■2席 ※予約は当日のみ

1人で仕事や作業に集中したい方にお勧めです。



### ③ ミーティングルーム (打ち合わせコーナー)

■1ブース4席×2

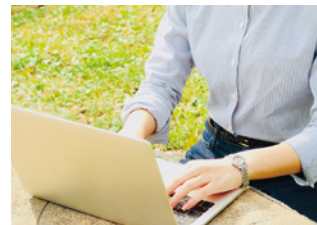
打ち合わせや商談などにご活用ください。



### ④ オープンテラス★

■パラソル&円テーブル4席×7 【要予約】

外の空気を吸いながら、広々とした空間で仕事や作業に取り組みます。BBQや鍋を囲みながら、交流会の場としてご利用いただけます。



### ⑤ セミナースペース★ (イベント開催)

■1テーブル4席×6 ■24席 【要予約】

席数および、スペース共に施設内でもっとも広く様々な事にご利用いただける空間になっています。会員はセミナースペースを貸切ることができ、セミナーやワークショップなどにご利用できます。

#### セミナースペースを貸切る場合

原則土日祝のみで食と農に関連した企画内容に限定させていただきます。また、事前予約が必要となります。

¥3,000円/半日(4時間)

¥6,000円/1日最大(8時間30分)

※ 上記の料金は全て税込価格です。

要予約



★星のマークがついているスペースはあいさいアグリカルチャークラブ会員のみお申込みできます。

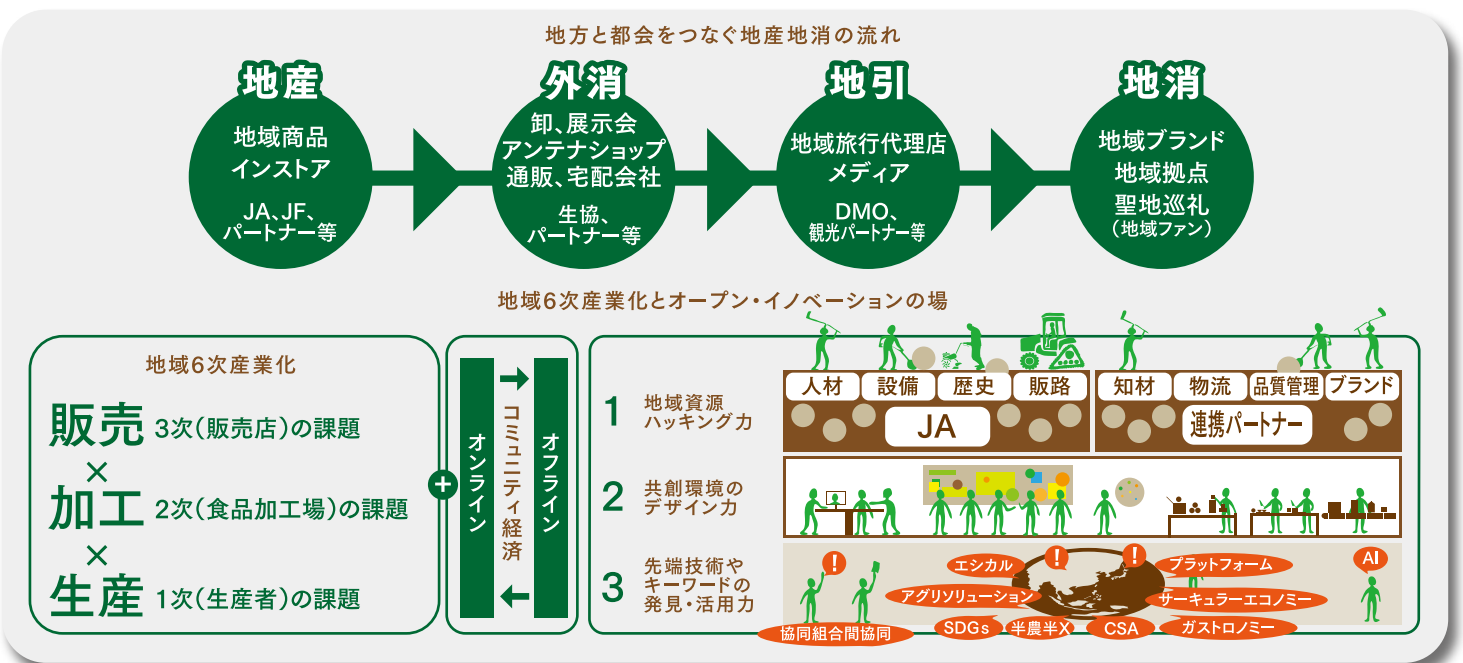
# アグリコワーケーション したいテーマ

-AGRI COWORKATION-

どんなに時代が変わっても人が集まるところには人は集まり、新たな楽しみや感動を求める欲求は不会因为でしょう。  
産直は日常の延長で多様なステークホルダー(買い物客、ベテラン農家、新規就農者、飲食店、企業、高校、大学、病院、行政、JA関係者)を結びつける**共創の場**です。  
オフィスあいさいは地域の食を通じた健康づくりを推進したり、地域と都会をつなぐ取り組みを支援したり、オーガニック・エコフェスタ等のイベントを開催し、新しい農業力、食育、ICT活用、エコシステム等の情報発信を行う食農交流拠点です。

**食と農の課題やトレンドキーワードの答えはすべて産直に!**

「農業をする人」「農業が好きの人」「農業を応援したい人」「農業ビジネスを展開したい人」「農業を変えたい人」  
**産直でアグリコワーケーションしませんか?**



関係人口



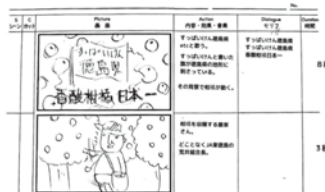
ワーケーション



シェアリングエコノミー



ソーシャルデザイン



オーガニック・エコ



アグリフードテック



義務教育  
課程を修了した  
15歳以上から  
利用可能

# 料金プランのご案内

## DROP IN 【ドロップイン】

オフィスあいを事前予約なしで、一時的に利用できるプランです。食と農の交流の場として仕事はもちろん、勉強したり、読書をしたり、時にはくつろいだり等…。使い方はあなたの食農スタイルに合わせてご利用いただけます。設備も充実しているので快適に過ごせます。

あいさいアグリカルチャークラブ非会員

¥500円/半日(4時間)  
(1日最大:8時間30分¥1,000円)

あいさいアグリカルチャークラブ会員

¥400円/半日(4時間)  
(1日最大:8時間30分¥800円)

## MEMBERSHIP PLAN 【オフィスあいさい会員プラン】

お客様のご希望の期間に合わせてオフィスあいを自由にご利用いただけるお得なプランです。  
★会員審査のため利用までにお時間頂きます。

オフィスあいさい  
会員プラン

¥10,000円/入会日から1ヶ月

※同伴者用ドリンクバー券10枚付き

¥29,000円/入会日から3ヶ月

※同伴者用ドリンクバー券30枚付き

¥54,000円/入会日から6ヶ月

※同伴者用ドリンクバー券60枚付き

¥100,000円/入会日から1年

※同伴者用ドリンクバー券120枚付き

※同伴者用ドリンクバー券1枚につき400円/半日(4時間)利用可能  
但し、同伴者のみでの利用はできません。

※詳細はチケットをご確認ください。

※上記の料金は全て税込価格です。 ※ドリンクバー付き  
※共有の場にふさわしい飲食物の持ち込みはOK(ただし、あいさい広場の購入商品に限る)  
※入場時間から施設営業終了時間が4時間に満たない場合であっても時間割引の適用はありません。  
あいさいアグリカルチャークラブ会員証カードをご提示ください。  
初回利用の方であいさいアグリカルチャークラブ会員でない方は身分証の提示をお願いいたします。

FREE | WiFi | コンセント | ドリンクバー | 書籍 | シュレッダー

RENTAL | プロジェクター ¥1,000/1回 | 映写スクリーン ¥300/1回 | ホワイトボード ¥300/1回 | マイクセット ¥200/1回  
電子ボード ¥2,000/1回 | コピー(A4・B5モノクロ/A3・B4モノクロ/A4・B5カラー/A3・B4カラー) ※<sup>1</sup> ¥10/1枚 ¥20/1枚 ¥30/1枚 ¥50/1枚 | ダイアル式ロッカー ¥500/月・1日利用100円 ※<sup>2,3</sup>

※ 上記の料金は全て税込価格です。 ※<sup>1</sup> コピーは両面の場合、2枚計算となります。 ※<sup>2</sup> 先着順(12コ)会員プラン入会期間内での利用 ※<sup>3</sup> 先着順(6コ)での1日利用

利用開始前までに必要事項を記入した申請書を添えて、コワーキングスペース窓口でお支払いください。

## 食と農の交流オープンテラス

### 事前予約制

バーベキューコンロ  
500円/1台

詳しくは係の者にお問い合わせください。



## あいさいアグリカルチャークラブ会員大募集!! 会員になられた方にはお得な会員特典がございます!

- ・オフィスあいさいドロップインご利用時に**会員割引適用**
- ・産直市ご利用時に購入金額に合わせた**ポイント**を付与
- ・**イベントやお得な情報**を定期的にお届け など...



入会のお申込み  
お問い合わせ

東とくしま農業協同組合 生活部 徳島県小松島市立江町炭屋ヶ谷47-3  
TEL.080-2428-9150 MAIL.seikatsu@ja-higashitks.or.jp

